

CONDITIONS D'AVANCEMENT & PROGRESSION DE CARRIÈRE CONTRACTUELS

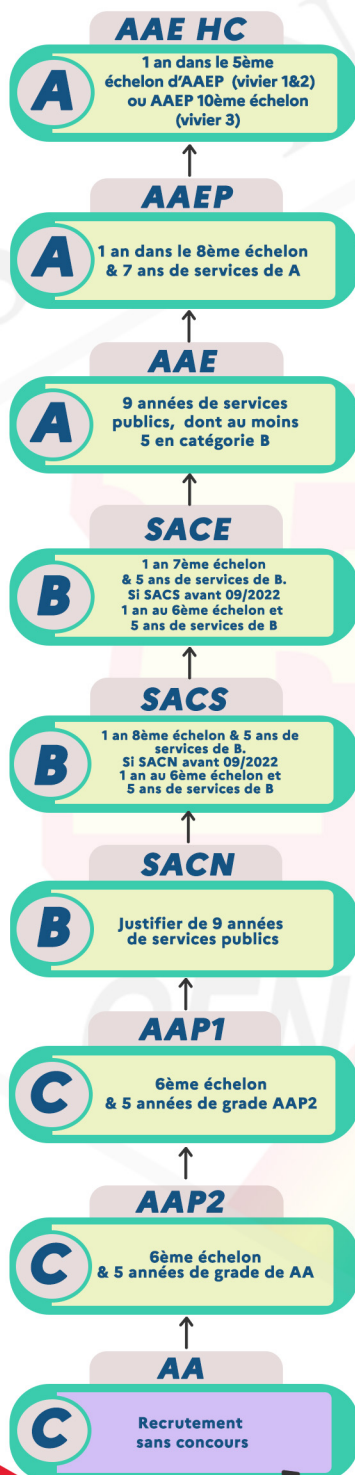
CATÉGORIE
GRADE

PROPOSABLE AU
CHOIX / CONDITIONS

ADMINISTRATIFS

TECHNIQUES

CONTRACTUELS



Augmentation
+5% max / 3 ans.
50 pts max

Augmentation
+5% max / 3 ans.
50 pts max

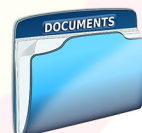
Augmentation
+5% max / 3 ans.
50 pts max

A Offre d'emploi
choisir le service public
Baccalauréat +3

B Offre d'emploi
choisir le service public
Baccalauréat

C Offre d'emploi
choisir le service public
Sans condition
de diplôme

Voir conditions
d'avancement
spécifiques sur ce lien



**LES CONDITIONS
STATUTAIRES REQUISES
SONT EXAMINÉES AU PLUS
TARD LE 31 DÉCEMBRE
DE L'ANNÉE DE
L'ÉTABLISSEMENT DU
TABLEAU D'AVANCEMENT**

